

# **SKYPILOT's Project**

Developer Guide First Step - v.0.1





## Pré-Requisitos

### Java

Java Run Environment Version 1.5

### IDE

Eclipse SDK Version: 3.4.1

### WebServer

Tomcat v6.0 Server

### Browser

Firefox

### Database

Apache Derby 10.x.x

*\*Configure Apache Tomcat 6 e o Apache Derby antes de seguir os próximos passos.*



## Instalando Eclipse JEE

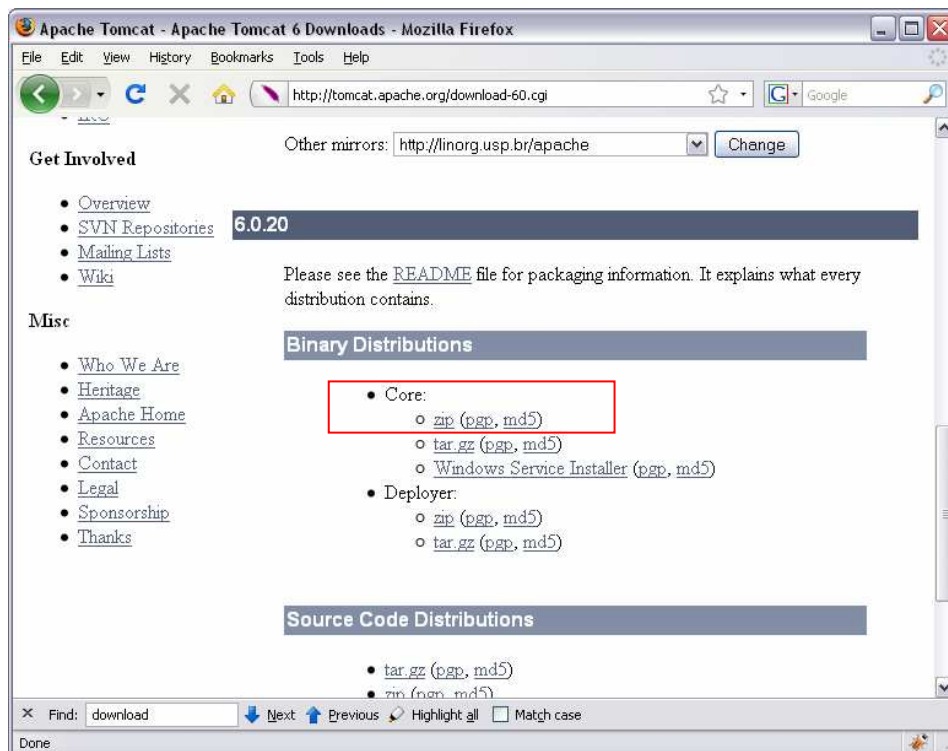
Faça download do **Eclipse IDE for Java EE Developers**:

<http://www.eclipse.org/downloads/>

## Instalando Tomcat

Faça download da versão Core **\*.zip** do **Tomcat 6.x** :

Download das versões atuais: <http://tomcat.apache.org/download-60.cgi>



Após download do Tomcat 6.x, descompactar o arquivo dentro do diretório que desejar.



## Instalando o Plugin Apache Derby (Database)

É necessário o download do **derby\_ui\_plugin**:

[http://archive.apache.org/dist/db/derby/db-derby-10.4.2.0/derby\\_core\\_plugin\\_10.4.2.zip](http://archive.apache.org/dist/db/derby/db-derby-10.4.2.0/derby_core_plugin_10.4.2.zip)

**derby\_core\_plugin**:

[http://archive.apache.org/dist/db/derby/db-derby-10.4.2.0/derby\\_ui\\_plugin\\_1.1.2.zip](http://archive.apache.org/dist/db/derby/db-derby-10.4.2.0/derby_ui_plugin_1.1.2.zip)

Após download entre no diretório do **Eclipse JEE** e descompacte os arquivos dentro desta pasta.

Automaticamente enviará o seu conteúdo para pasta *plugin* e a pasta *feature* que estão dentro do eclipse.

## Instalando Subclipse

Subclipse é utilizado para acessar os códigos que estão localizados no subversion do <http://code.google.com/p/skypilot-sharing/source/checkout>

Instruções de instalações do plugin podem ser encontradas em:

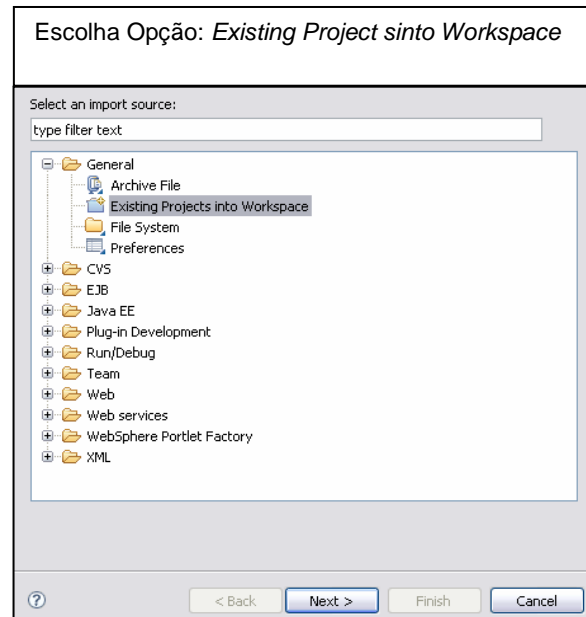
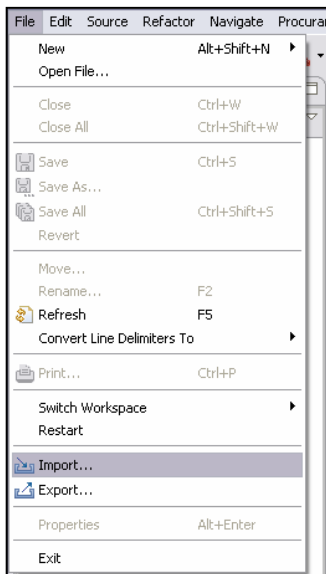
<http://subclipse.tigris.org/servlets/ProjectProcess;jsessionid=63E8CA93D51C8D0BE84A161F043DFB58?pageID=p4wYuA>



## Importando o Projeto

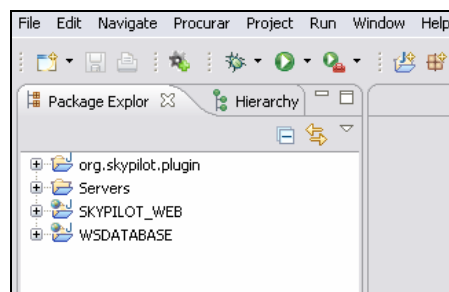
Abra o Eclipse-SDK e importe os sources (Figura 01) clicando em:

File > Import ...



**Figura 01** – Importando códigos no eclipse.

Após abrir a próxima janela, escolha o local que estão os sources baixados, após finalizar os passos que aparecerão, todos os códigos serão inseridos ao Eclipse como um novo projeto (Figura 03).



**Figura 02** - Projeto Inserido no Eclipse.



## Iniciando Apache Derby

Antes de iniciar qualquer interface é necessário *startar* o banco de dados clicando com o botão direito em:

### +WSDATABASE

- Escolha a opção **Apache Derby** ► **Start Derby Network Server**

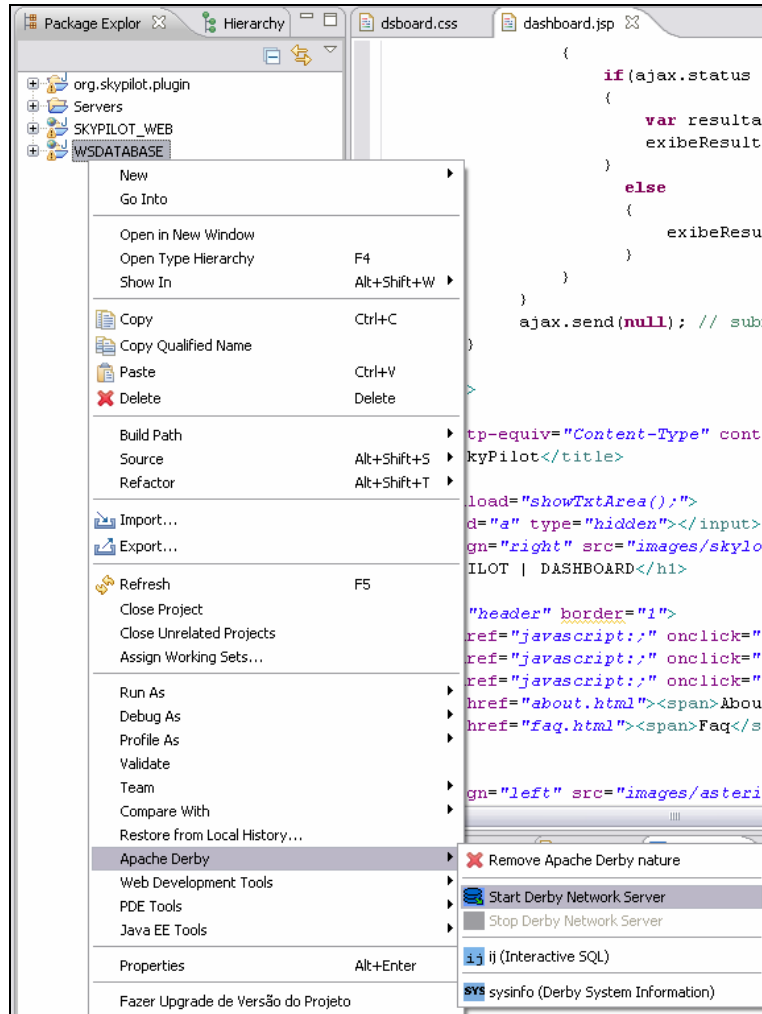


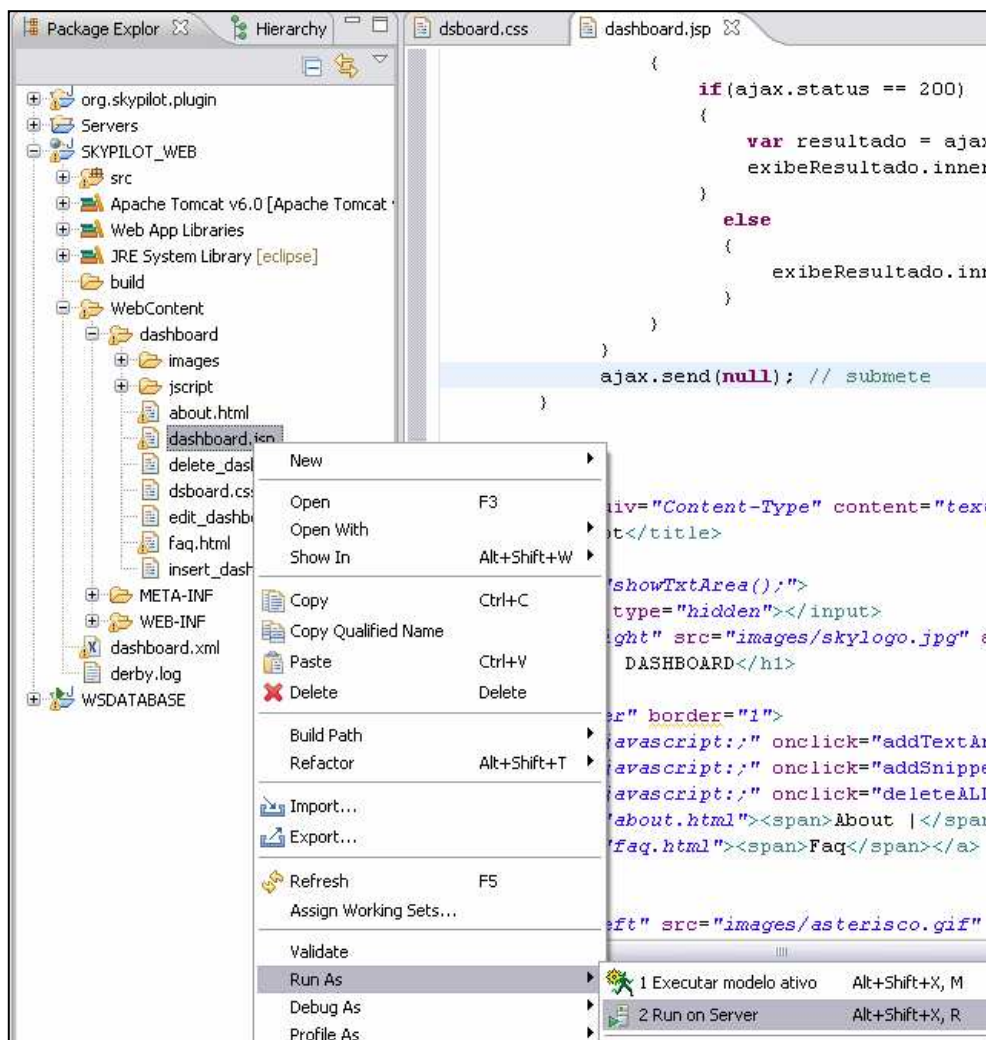
Figura 03 – Iniciando Apache Derby.



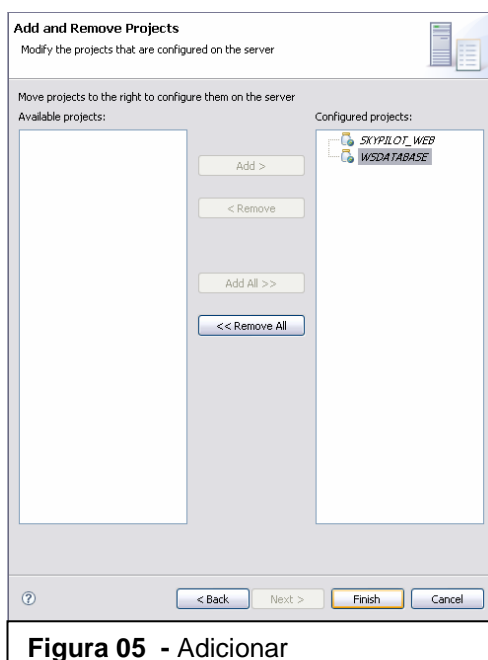
## Iniciando Apache Tomcat

### -SKYPILOT\_WEB

- Clique com o botão direito sob **dashboard.jsp** e escolha **Run As ▶ Run on Server**



**Figura 04** - Iniciando Tomcat 6.



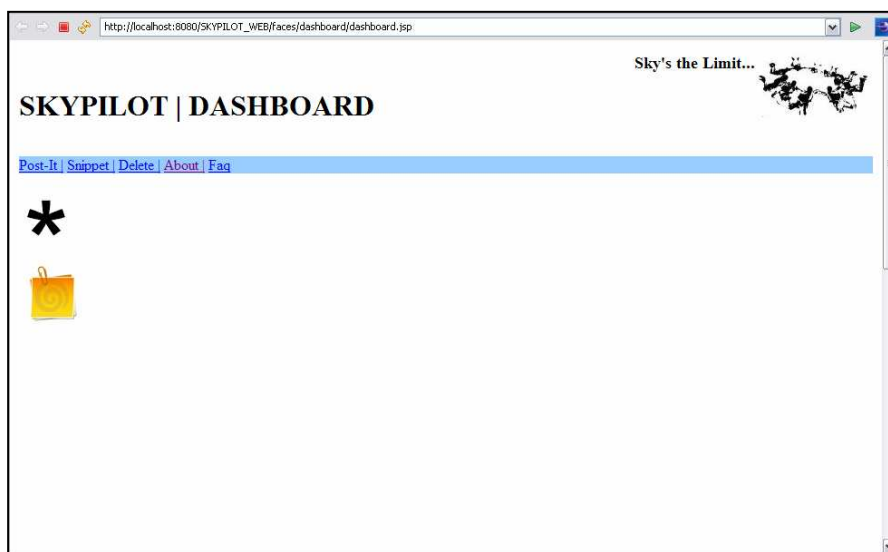
**Figura 05** - Adicionar

**!** Adicione o WSDATABASE ao fazer o deploy da aplicação. Pois ambos trabalham juntos.

Se esquecer de adicioná-los ocorrerá um erro de conexão com o database.



Se o servidor for iniciado aparecerá a Interface Web (Figura 6).



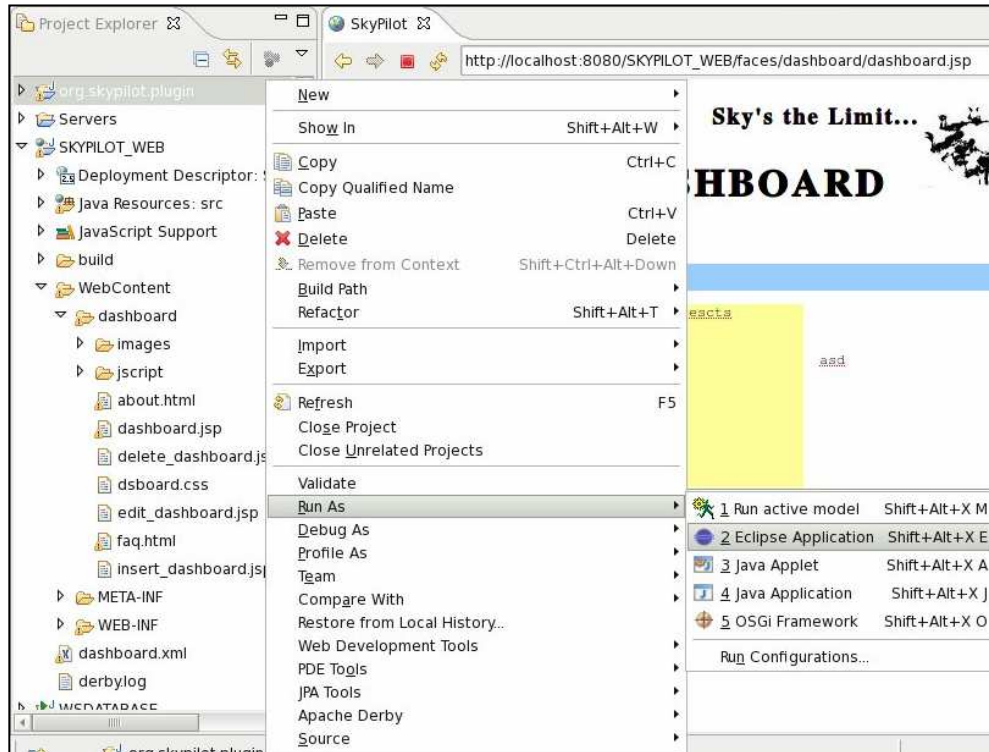
**Figura 06** - SKYPILOT Interface com usuário.



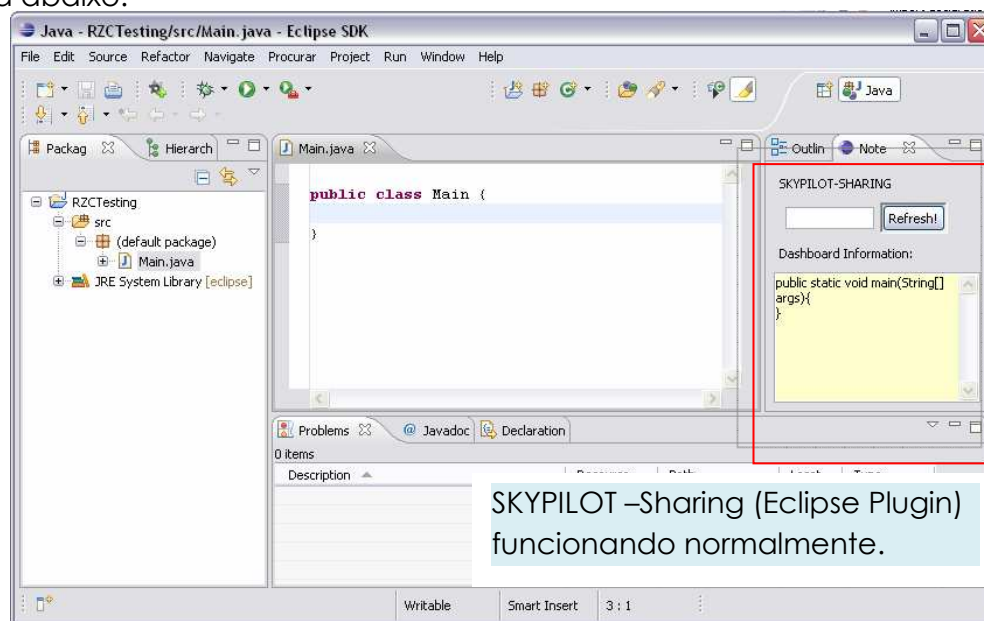
## Iniciando Plugin Eclipse

-org.skypilot.plugin

- Clique com o botão direito escolha **Run As** ▶ **Eclipse Application**<sup>i</sup>



Após iniciar a instancia do Eclipse Plugin carregará o plugin de acordo com a figura abaixo.



<sup>i</sup> O plugin apenas funcionará se a aplicação WEB estiver iniciada.